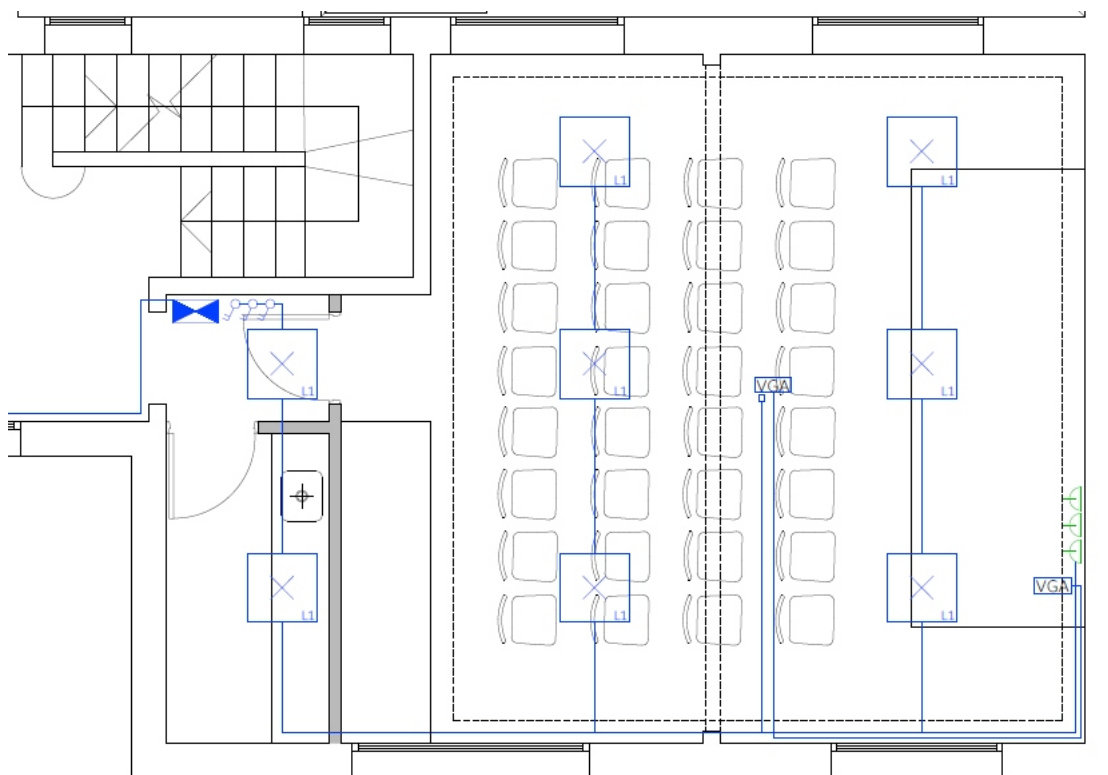
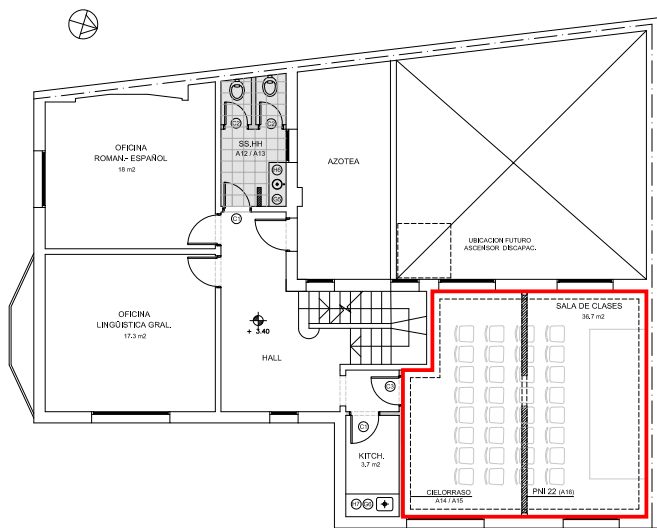


IMÁGENES ELÉCTRICA NUEVA



PLANTA ELÉCTRICA ESC 1.100

DATOS GENERALES	
Servicio Universitario:	DPTO. LINGÜÍSTICA - FAC. HUMANIDADES
Dirección:	AV. DR. MANUEL ALBO 2663
Arquitecto responsable:	DANIEL CALZADA
Equipo de trabajo:	ARQ. DANIEL CALZADA, FELIPE MAGNONE
Tipo de obra:	INSTALACIÓN
Programa de financiamiento:	
Superficie involucrada:	37 m <sup>2</sup>
Fecha inicio:	01/10/15
Fecha finalización:	10/10/15
Presupuesto asignado:	\$ 64.850
Empresa:	FABIÁN LUJÁN